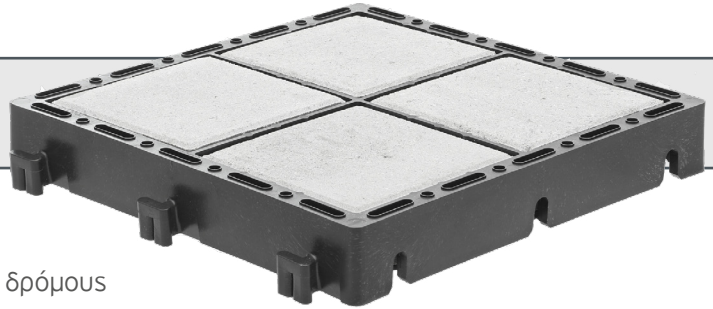


# ECORASTER® Bloxx - specs

Εύκολη πλακόστρωση - υδατοπερατό!

προτείνεται για:

- χώρους στάθμευσης
- βοηθητικούς χώρους
- βοηθητικούς ιδιωτικούς δρόμους



| Προδιαγραφές                |   |
|-----------------------------|---|
| Διαστάσεις:                 | 33 x 33 x 5 cm  |
| Βάρος ανά m <sup>2</sup> :  | 7.02 kg   |
| Βάρος ανά τεμάχιο:          | 0.78 kg   |
| Συναρμογή                   | 36 εγκοπές ανά m <sup>2</sup>                                   |
| Ικανότητα Φορτίου:          | έως 800 t/m <sup>2</sup> *                                      |
| Αντοχή σε Θλίψη:            | έως 800 t/m <sup>2</sup> *                                      |
| Διατήρηση διαστάσεων:       | -50° / 90° C  |
| UV-resistant και αδιάβροχο: | DIN EN ISO 4892-2 και DIN EN 60068-2-5                          |
| Απόδοση Διήθησης:           | I <sub>10</sub> = 5200 in l/s*ha σύμφωνα με DIN 18130 (FGSV-MB) |
| Υλικό:                      | LD-PE, LD-PE, ανακυκλωμένο                                      |
| Αντοχή σε εφελκυσμό:        | > 5 kN/m  |
| Περιβαλλοντική συμβατότητα: | Περιβαλλοντικά ουδέτερο (OECD 202:2004)                         |
| Υψηλής Αντοχής:             | DIN EN 124:2011 (D400)  |

\* το ECORASTER® Bloxx μαζί με τους κυβόλιθους σκυροδέματος

| Κυβόλιθοι σκυροδέματος                    |  |
|---|--|
| Διαστάσεις:                               | 14.2 x 14.2 x 4.5 cm                     |
| Βάρος ανά τεμάχιο:                        | 2.12 kg                                  |
| Έμμεση εφελκυστική τάση & φορτίο θραύσης: | DIN EN 1338; 2003-08                     |
| Διαθέσιμα χρώματα:                        | γκρι (standard), κόκκινο, λευκό, ανθρακι |

| Συσκευασία                     | κυβόλιθοι     | Bloxx module            |
|--------------------------------|---------------|-------------------------|
| Συσκευασία:                    | ξύλινη παλέτα | πλαστική παλέτα         |
| Ποσότητα κυβόλιθων ανά παλέτα: | 432           | -                       |
| Ποσότητα τεμαχίων ανά παλέτα:  | -             | 43                      |
| Εμβαδόν ανά παλέτα :           | -             | 57.33 m <sup>2</sup>    |
| Βάρος ανά παλέτα               | 940 kg        | 412 kg                  |
| Διαστάσεις cm :                | 120 x 80 x 60 | 105 x 135 x 229         |
| Παλέτες ανά φορτηγό:           | 20            | 22                      |
| Ποσότητα/εμβαδόν ανά φορτηγό:  | 8 440 τεμ.    | 1 261.26 m <sup>2</sup> |



#### ΣΗΜΕΙΩΣΕΙΣ:

- Παρακαλώ ακολουθείστε τις οδηγίες εγκατάστασης. Υποκείμενες σε αλλαγές χωρίς προειδοποίηση. Ε. & Ο.Ε.
- Οι παραπάνω προδιαγραφές αποτελούν ονομαστικές διαστάσεις και υπόκεινται σε σχετικές ανοχές λόγω της φύσης του υλικού.
- ECORASTER® Bloxx σύμφωνα με το RAL GZ-806

#### Επικοινωνία

